

2025/2026

# ZASADY REKRUTACJI DO KLAS PIERWSZYCH SZKÓŁ PODSTAWOWYCH

INFORMATOR DLA RODZICÓW



**Gmina Siechnice**  
www.siechnice.gmina.pl



Nabór

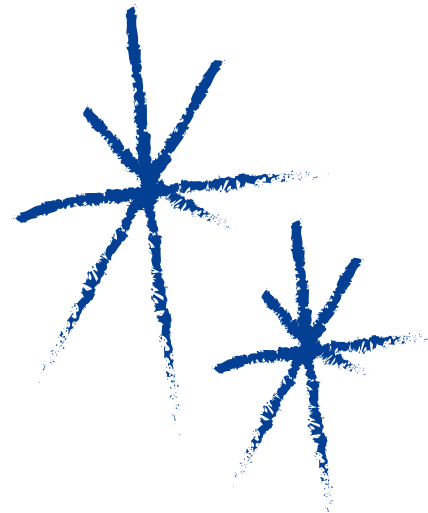
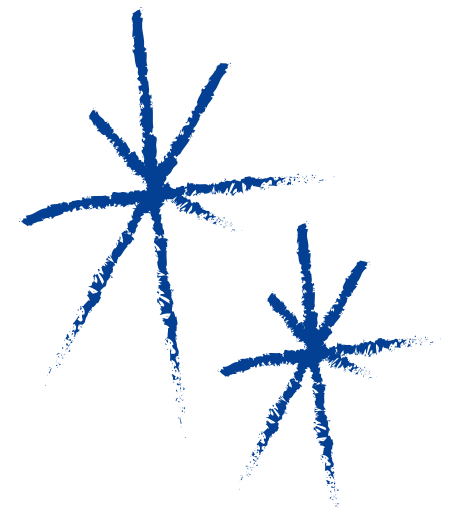




Rekrutacja do klas pierwszych szkół podstawowych odbywa się na zasadach określonych w ustawie z dnia 14 grudnia 2016 r. Prawo oświatowe (Dz. U. z 2024 r. poz. 737 ze zm.) oraz w Uchwale Rady Miejskiej w Siechnicach z dnia 21 lutego 2019 r. nr VI/55/19.



# REKRUTACJA - KANDYDACI Z OBWODU SZKOŁY



Od 25.02.2025 r. do 3.03.2025 r. - kandydaci do szkół zamieszkali w obwodzie danej szkoły podstawowej składają zgłoszenie.

Kandydaci zamieszkali w obwodzie danej szkoły podstawowej, którzy ubiegają się o przyjęcie do klasy I wyłącznie w tej szkole - przyjmowani są z urzędu na podstawie zgłoszenia.

Do zgłoszenia dołącza się oświadczenie o miejscu zamieszkania rodziców kandydata i kandydata, które składa się pod rygorem odpowiedzialności karnej za składanie fałszywych oświadczeń (art. 151 ust 2 i 3 ustawy z dnia 14 grudnia 2016 r. Prawo oświatowe).

Rodzice wypełniają zgłoszenie w systemie Nabór, załączają oświadczenie o miejscu zamieszkania, podpisują elektronicznie i przesyłają do wybranej placówki.





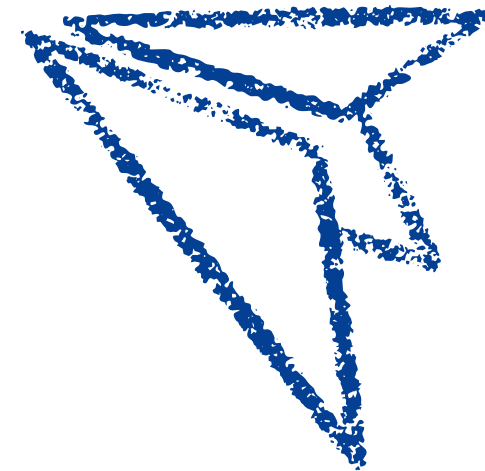
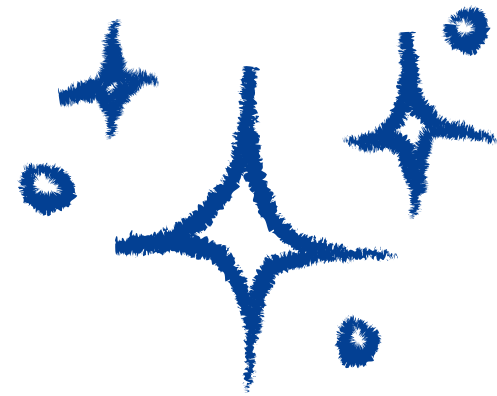
# REKRUTACJA – KANDYDACI SPOZA OBWODU

Rekrutacja do klas pierwszych szkół podstawowych na rok szkolny 2025/2026  
rozpocznie się dnia 4 marca 2025 r.

Rekrutacja odbywa się przy pomocy systemu elektronicznego poprzez stronę  
internetową: <http://nabor.pcss.pl/siechnice>, na której będą dostępne  
szczegółowe informacje o naborze, dokumenty oraz wzory formularzy.



# RODZICE/OPIEKUNOWIE PRAWNI, KTÓRZY CHCĄ WZIAĆ UDZIAŁ W REKRUTACJI POWINNI:



wejść na stronę [Nabór - Szkoły podstawowe](#) i kliknąć w zakładkę „wypełnij wniosek”

wpisać dane osobowe dziecka i rodziców/opiekunów prawnych

wybrać z listy maksymalnie 3 placówki

utworzyć listę preferencji - ustalić kolejność placówek, zaczynając od tej, które wybór jest najważniejszy, placówka ta będzie nazywana placówką I-go wyboru

zaznaczyć kryteria, które dziecko spełnia

podpisać elektronicznie wniosek wraz z załącznikami i przesać go do szkoły podstawowej I-go wyboru.

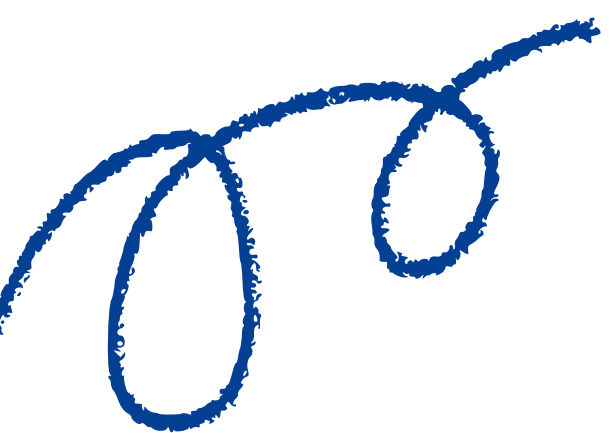
**PROSZĘ PAMIĘTAĆ, ŻE WNIOSEK MUSI ZOSTAĆ PODPISANY PRZEZ OBOJGA RODZICÓW / OPIEKUNÓW PRAWNYCH**

**! RODZICU, NIE PRZYNOSISZ WERSJI PAPIEROWEJ DO PLACÓWKI !**



# WAŻNE TERMINY

Postępowanie rekrutacyjne do klas pierwszych szkół podstawowych			
1	2	3	4
Lp.	Rodzaj czynności	Termin w postępowaniu rekrutacyjnym	Termin w postępowaniu uzupełniającym
1.	Złożenie w systemie wniosków o przyjęcie do szkoły wraz z dokumentami potwierdzającymi spełnienie przez kandydata kryteriów branych pod uwagę w postępowaniu rekrutacyjnym.	od 4 marca 2025 r. do 11 marca 2025 r.	od 2 czerwca 2025 r. do 9 czerwca 2025 r.
2.	Weryfikacja przez komisję rekrutacyjną wniosków o przyjęcie wraz z dokumentami potwierdzającymi spełnienie przez kandydata kryteriów branych pod uwagę w postępowaniu rekrutacyjnym.	od 12 marca 2025 r. do 28 marca 2025 r.	od 10 czerwca 2025 r. do 17 czerwca 2025 r.
3.	Opublikowanie list kandydatów zakwalifikowanych i niezakwalifikowanych.	31 marca 2025 r.	18 czerwca 2025 r.
4.	Złożenie w systemie przez rodzica potwierdzenia woli zapisu dziecka do szkoły w której dziecko zostało zakwalifikowane.	od 31 marca 2025 r. do 4 kwietnia 2025 r.	od 18 czerwca 2025 r. do 26 czerwca 2025 r.
5.	Podanie do publicznej wiadomości list kandydatów przyjętych i kandydatów nieprzyjętych.	7 kwietnia 2025 r.	27 czerwca 2025 r.



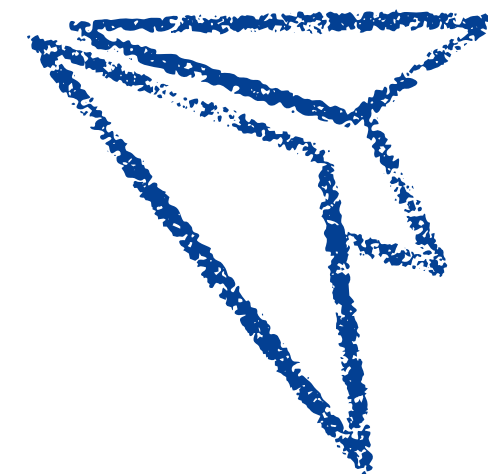
Włączenie się w rekrutację musi nastąpić pomiędzy datą rozpoczęcia etapu składania wniosków o przyjęcie, a datą zakończenia tego etapu, jednak:

- data i godzina wprowadzenia danych dziecka do systemu
- data i godzina wydrukowania wniosku
- data i godzina złożenia wniosku w przedszkolu
- data i godzina zatwierdzenia wniosku

**NIE BĘDĄ MIAŁY WPŁYWU NA PRZYJĘCIE DZIECKA**



# KTO MOŻE UBIEGAĆ SIĘ O MIEJSCE W SZKOLE?



Do klas pierwszych w szkołach podstawowych przyjmowane są:  
Dzieci 7 - letnie (urodzone w 2018 r.)  
objęte obowiązkiem szkolnym

Dzieci 6 - letnie (urodzone w 2019 r.)

Zgodnie z wolą rodziców, jeżeli dziecko korzystało z wychowania przedszkolnego w poprzednim roku szkolnym, w którym ma rozpocząć naukę w szkole albo posiada opinię poradni psychologiczno - pedagogicznej o możliwości rozpoczęcia nauki w szkole podstawowej.





# KOMISJA REKRUTACYJNA



Postępowanie rekrutacyjne przeprowadza komisja rekrutacyjna powołana przez dyrektora w danej placówce.

Do zadań komisji rekrutacyjnej należy:

- weryfikacja złożonych wniosków;
- weryfikacja spełniania przez kandydata kryteriów branych pod uwagę w postępowaniu rekrutacyjnym;
- ustalenie wyników postępowania rekrutacyjnego i podanie do publicznej wiadomości listy kandydatów zakwalifikowanych i kandydatów niezakwalifikowanych;
- ustalenie i podanie do publicznej wiadomości listy kandydatów przyjętych i kandydatów nieprzyjętych.

W przypadku braku wymaganych dokumentów potwierdzających spełnianie danych kryteriów komisja rekrutacyjna, rozpatrująca wnioski nie uwzględni kryterium, które nie zostało potwierdzone.

# KRYTERIA W PROCESIE REKRUTACJI

Kandydaci spoza obwodu przyjmowani są na podstawie kryteriów określonych w Uchwale Rady Miejskiej w Siechnicach z dnia 21 lutego 2019 r. nr VI/55/19 ze zm.

KRYTERIUM	LICZBA PUNKTÓW	SPOSÓB POTWIERDZENIA
Kandydat jest mieszkańcem Gminy Siechnice*	100 pkt	Oświadczenie sporządzone według wzoru.
Przynajmniej jeden z rodziców kandydata lub rodzic samotnie wychowujący kandydata złożył roczne zeznanie podatkowe PIT, za rok poprzedzający rok, w którym odbywa się rekrutacja, w Pierwszym Urzędzie Skarbowym we Wrocławiu a w przypadku osób prowadzących gospodarstwo rolne – płaci podatek rolny na rzecz Gminy Siechnice.	80 pkt	Kopia pierwszej strony zeznania podatkowego opatrzonego prezentatą urzędu skarbowego, w którym zostało złożone zeznanie za rok poprzedzający rok, w którym odbywa się rekrutacja, a w przypadku złożenia zeznania podatkowego drogą elektroniczną – kopia pierwszej strony zeznania podatkowego za rok poprzedzający rok, w którym odbywa się rekrutacja wraz z urzędowym poświadczeniem odbioru wydanym przez elektroniczną skrzynkę podawczą systemu teleinformatycznego administracji podatkowej (UPO), a w przypadku rodzica będącego rolnikiem oświadczenie o niezaleganiu w opłaceniu podatku rolnego na rzecz Gminy Siechnice.
Zgłoszenie do tej samej szkoły w roku, w którym odbywa się rekrutacja dwojga lub więcej dzieci lub zgłoszenie dziecka posiadającego rodzeństwo uczęszczające do szkoły, do której zgłaszane jest dziecko. Nie dotyczy kandydata, którego rodzeństwo kończy edukację w szkole w roku szkolnym poprzedzającym rok szkolny, na który odbywa się rekrutacja.	60 pkt	Brak wymaganych dokumentów, spełnianie przez dziecko kryterium potwierdza na wniosku dyrektor szkoły podstawowej do której odbywa się rekrutacja.
Kandydat umieszczony jest w rodzinie zastępczej, rodzinnym domu dziecka lub placówce opiekuńczo – wychowawczej.	20 pkt	Dokument potwierdzający objęcie dziecka pieczą zastępczą zgodnie z ustawą z dnia 9 czerwca 2011 r. o wspieraniu rodziny i systemie pieczy zastępczej.

# KRYTERIA W PROCESIE REKRUTACJI

Do rekrutacji na wolne miejsca  
przystępują dzieci mające miejsce  
zamieszkania na terenie Gminy  
Siechnice.





<http://www.nabor.pcass.pl/siechnice>

