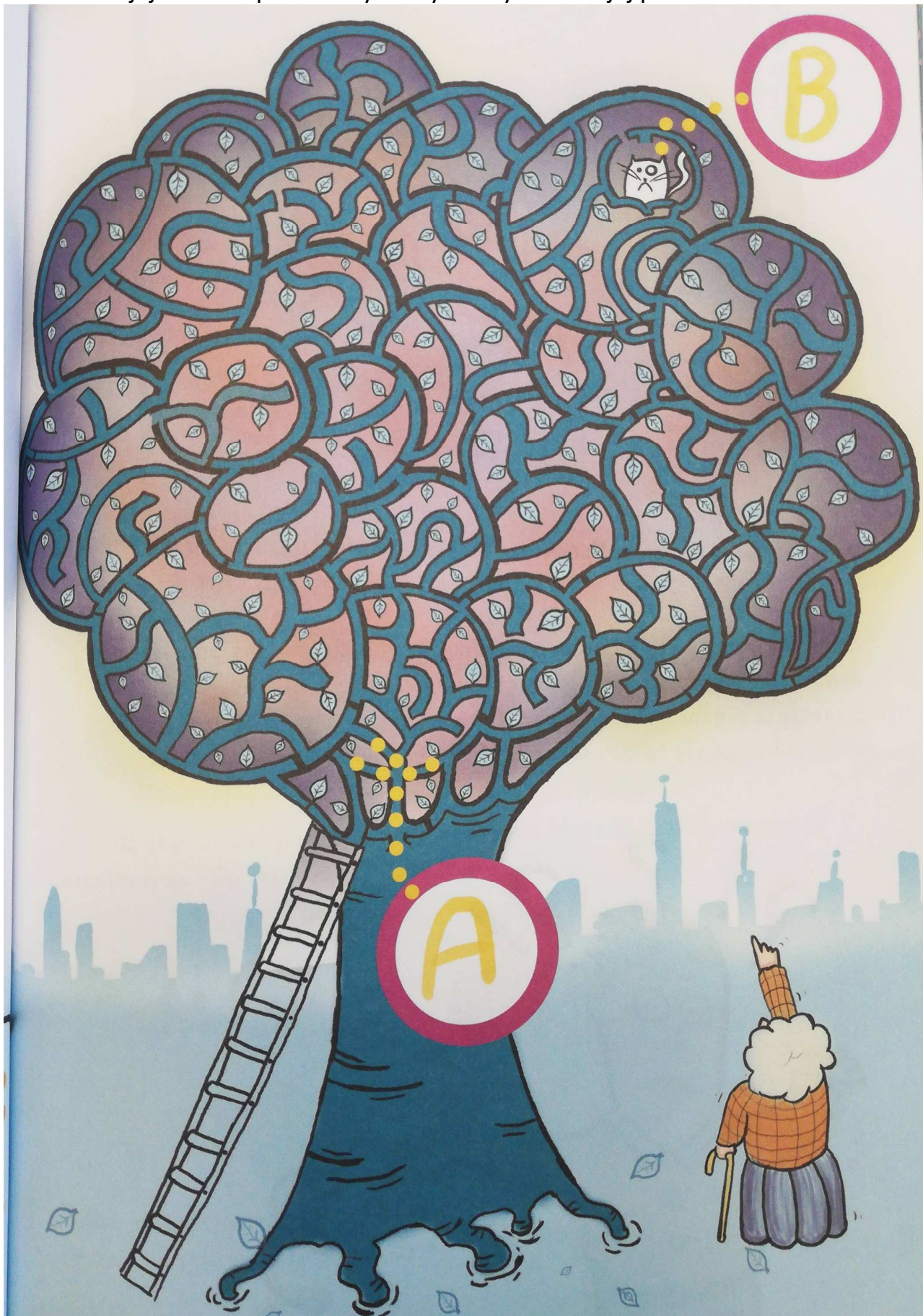


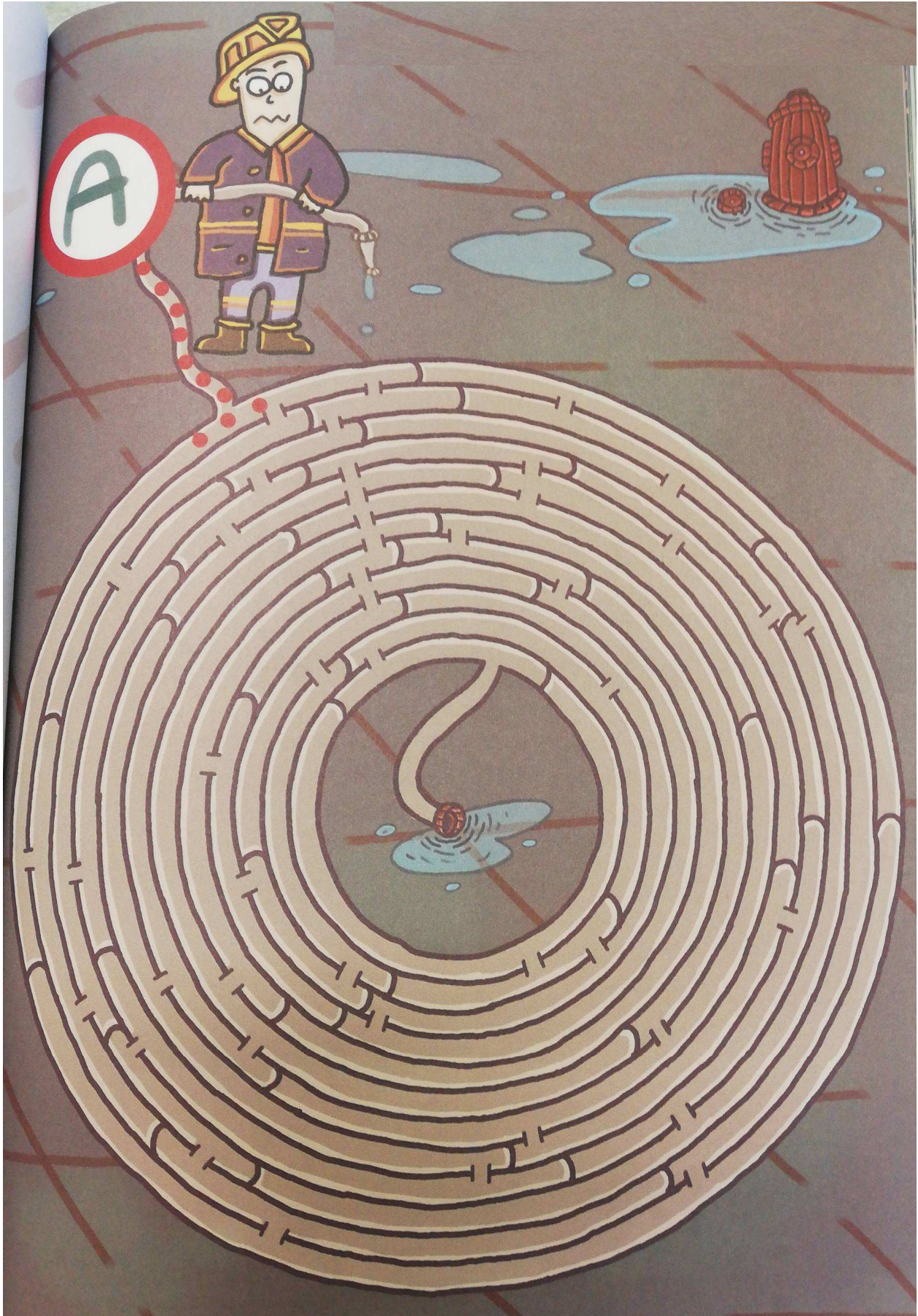
Zajęcia świetlicowe

Labirynt - zajęcia 14

Halo!!! Mam problem z mają Kicią. Znowu wdrapała się na drzewo i nie potrafi zejść! Drzewo mojej babci to prawdziwy labirynt. Czy możesz jej pomóc. Powodzenia?!



Szybko!!! Musimy odnaleźć koniec węża i podłączyć do hydrantu. Bo inaczej garnek i mieszkanie pana Baltazara doszczętnie spłoną! Idź po wężu, a może uda Ci się natrafić na końcówkę zaworu.



Przygotował: Witold Szymański